

Estimadas amigas y amigos, soy Eliezer Marrero emprendedor con discapacidad y Maestro. El siguiente documento es una presentación del material educativo diseñado para el abordaje de la Educación Emocional en diferentes contextos tanto con niñas, niños, jóvenes y personas adultas.

Desde el año 2015 que obtuvimos el Premio Emprende ULL por el diseño y patente de algunos de ellos, desde [emociones.eu](http://emociones.eu) hemos seguido investigando y mejorando los diferentes recursos educativos, que buscan entre otros facilitar a las profesionales de los sectores educativos, sanitarios y sociales continuar el abordaje al mundo emocional.

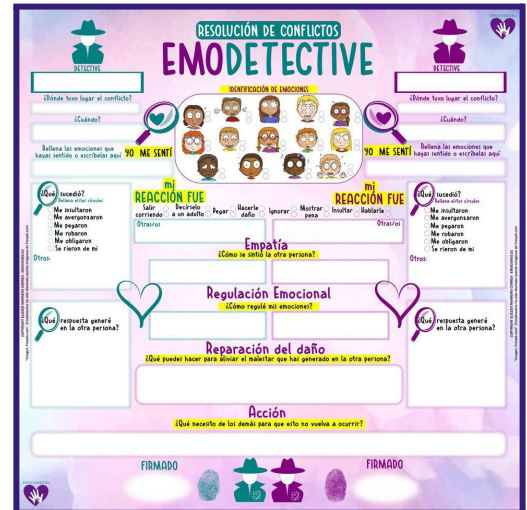
A fecha de hoy nuestro material se utiliza en diferentes territorios de España: Barcelona, Huelva, Cádiz, Canarias...lo que ejemplifica cómo el abordaje de las emociones es una tendencia de las corrientes educativas actuales.



## ¿Cuáles son nuestros materiales?

### 1. El #EModetective en sus dos versiones

es un recurso educativo ideal para favorecer la resolución de conflictos, pero teniendo en cuenta las diferentes habilidades de la Inteligencia Emocional. Su forma de uso, favorece culminar la resolución del conflicto con una **#reparación del daño**, algo tan importante en las y los jóvenes con los que intervienen. Mide 50 x 50 cm por lo que permite que se rellene de forma simultánea por las personas que han tenido el conflicto. Su precio es de **30€ la unidad**.



**Nota:** El material en el que está fabricado permite que se use durante años, ya que su sistema de fabricación en PVC y Vinilo Laminado consigue que se escriba sobre el mismo con rotuladores de pizarra blanca. Con un paño húmedo o toallitas se puede limpiar y volver a usar. Mide 50cm x 50cm y lo rellenan ambas personas a la vez.

### 2. El #EspejoEmocional es el recurso

educativo ideal para el abordaje de las siguientes habilidades de la Inteligencia Emocional:

- Autoestima, Autoconocimiento, Autoconfianza y Automotivación.



Al igual que el #Emodetective su sistema de uso permite que su durabilidad sea altísima. Con un tamaño de 25 x 25 cm, incorpora un espejo que cubre las condiciones de seguridad para ámbito infanto-juvenil, fabricado en PVC y vinilo permite que con un paño húmedo o unas toallitas quede limpio tras usarse.

Su precio es de **20€ la unidad**.

- 3.** El **#EmoWifi** es un juego grupal que permite trabajar de una forma lúdica y transversal la identificación y expresión de **23 emociones**. Incorpora diferentes tipos de pruebas a realizar, en las que se necesita de todas las participantes. Son 4 metros cuadrados de emocionalidad junto con el Dado de acción, para entrenar jugando nuestra Inteligencia EMocional.



Fabricado en lona de alta resistencia, es un material que tiene garantizada una larga vida, pudiendo ser pisado en calcetines sin ningún tipo de problema. Sabemos que también puede ser el lugar ideal para estar sentados y sentadas en asamblea.

Su precio es de **150€ la unidad**.

- 4.** La **#EmoPillada** es un juego para identificar hasta **72 emociones diferentes**, trabajando tanto la identificación y expresión de las mismas como los motivos que la han provocado. Fabricado en PVC y laminado con vinilo impreso, permite que se pueda escribir con rotuladores de pizarra y limpiarse fácilmente para volver a usarse. Su precio es de **35€ la unidad**.



A la espera de que puedan ser de su agrado los materiales antes mostrados nos encantaría poder ponerlos en sus manos. Reciban un afectuoso saludo.



Eliezer Marrero Correa

En SC de Tenerife a 5 de mayo de 2023.